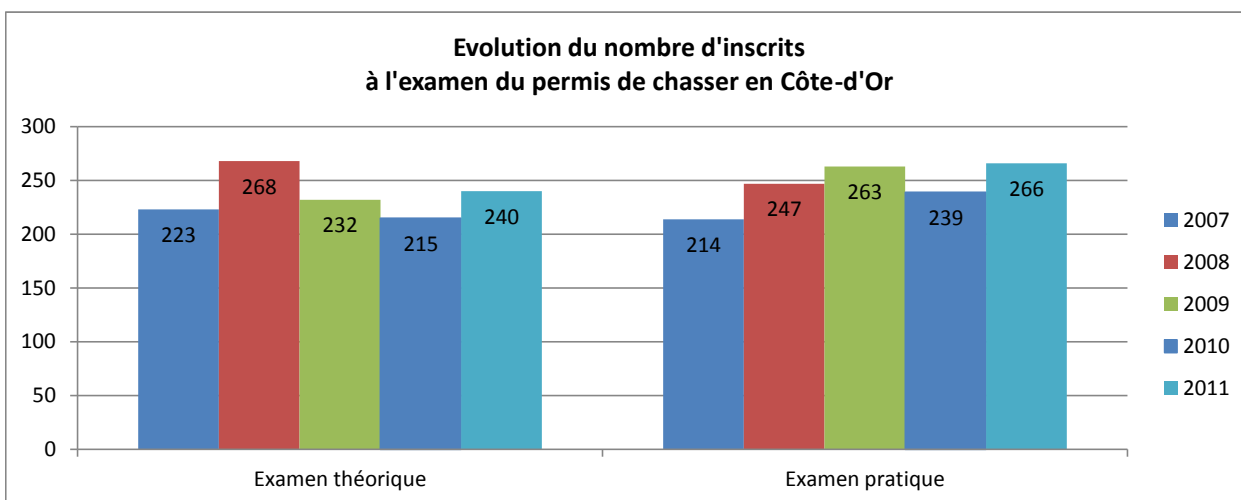


## Statistiques - Examen du Permis de Chasser

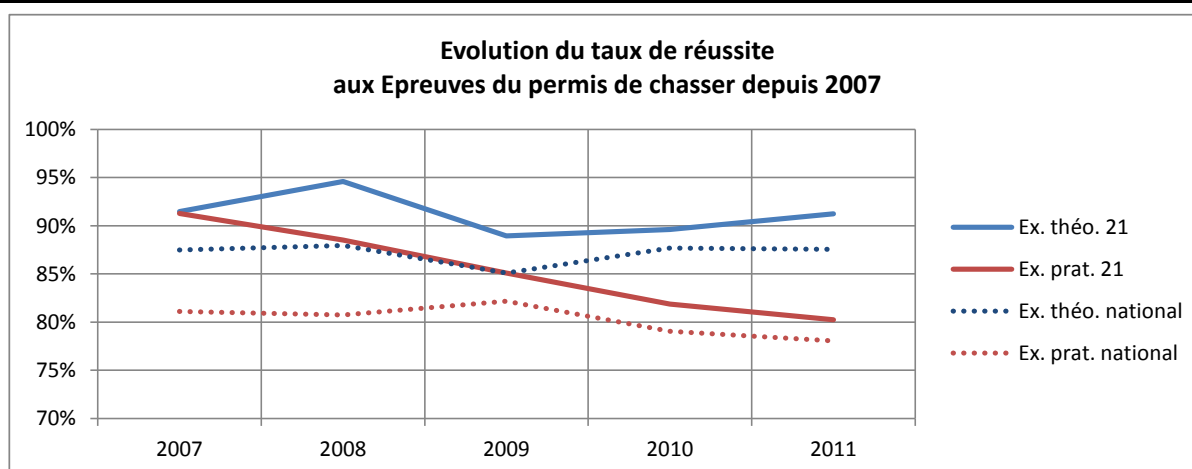
Actualisation au 13/12/11

Nb d'inscrits	2007	2008	2009	2010	2011
Examen théorique	223	268	232	215	240
Examen pratique	214	247	263	239	266

Nb Présents	2007	2008	2009	2010	2011
Examen théorique	211	259	217	212	228
Examen pratique	206	235	248	226	248

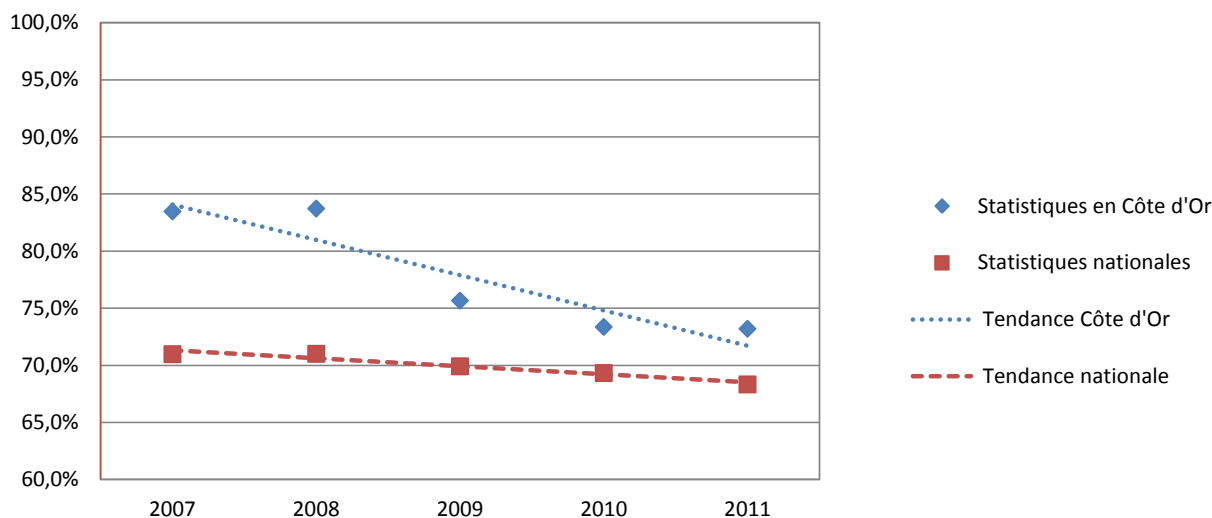


Année	Statistiques en Côte d'Or			Statistiques nationales		
	Examen théorique2	Examen pratique	" % de réussite totale "	Examen théorique	Examen pratique	" % de réussite totale "
2007	91,5%	91,3%	83,5%	87,5%	81,1%	71,0%
2008	94,6%	88,5%	83,7%	88,0%	80,7%	71,0%
2009	88,9%	85,1%	75,7%	85,1%	82,2%	69,9%
2010	89,6%	81,9%	73,4%	87,7%	79,1%	69,3%
2011	91,2%	80,2%	73,2%	87,6%	78,0%	68,3%



% de réussite totale : exemple : sur 100 candidats présents à l'examen théorique % de candidats ayant été reçus aux 2 examens

**Examen du Permis de Chasser (théo. & prat.)  
Comparaison de l'évolution des taux de réussite**



**Commentaires :**

- On note une légère augmentation du nombre de candidats inscrits et présents par rapport aux années précédentes :
  - ✓ + 7 % par rapport à 2010
  - ✓ + 1 % par rapport à la moyenne de 2007 à 2010.
- Les taux de réussite par épreuve ou global sont toujours supérieurs aux taux observés au niveau national.
- Cette année 2011 montre un taux de réussite en légère baisse aux épreuves pratiques par rapport à l'an passé. Toutefois, il est à noter que lors des dernières sessions, le taux de réussite a fortement augmenté (voir tableau ci-dessous). De plus, les nouveautés 2011 comme l'élimination des candidats après 3 avertissements à probablement entrainer une baisse du taux de réussite tant en Côte-d'Or qu'au niveau national.

**Bilan 2011 - Examen du Permis de Chasser / session**

	Sessions	Inscrits	Présents	Absents	Reçus	Ajournés	Éliminés	% Absents	% Reçus	% Echec	dont % Éliminés
Examen théorique	1ère	44	39	5	38	1	0	11%	97%	3%	0%
	2ème	40	39	1	33	5	1	3%	85%	13%	3%
	3ème	30	30	0	29	1	0	0%	97%	3%	0%
	4ème	40	40	0	36	4	0	0%	90%	10%	0%
	5ème	60	55	5	50	5	0	8%	91%	9%	0%
	6ème	26	25	1	22	3	0	4%	88%	12%	0%
<b>Récapitulatif</b>		<b>240</b>	<b>228</b>	<b>12</b>	<b>208</b>	<b>19</b>	<b>1</b>	<b>5%</b>	<b>91%</b>	<b>8%</b>	<b>0%</b>

	Sessions	Inscrits	Présents	Absents	Reçus	Ajournés	Éliminés	% Absents	% Reçus	% Echec	dont % Éliminés
Examen pratique	1ère	47	43	4	32	0	11	9%	74%	26%	26%
	2ème	37	36	1	27	0	9	3%	75%	25%	25%
	3ème	42	37	5	30	0	7	12%	81%	19%	19%
	4ème	36	34	2	30	1	4	6%	88%	12%	12%
	5ème	72	68	4	54	1	13	6%	79%	19%	19%
	6ème	32	30	2	26	0	4	6%	87%	13%	13%
<b>Récapitulatif</b>		<b>266</b>	<b>248</b>	<b>18</b>	<b>199</b>	<b>2</b>	<b>48</b>	<b>7%</b>	<b>80%</b>	<b>19%</b>	<b>19%</b>