



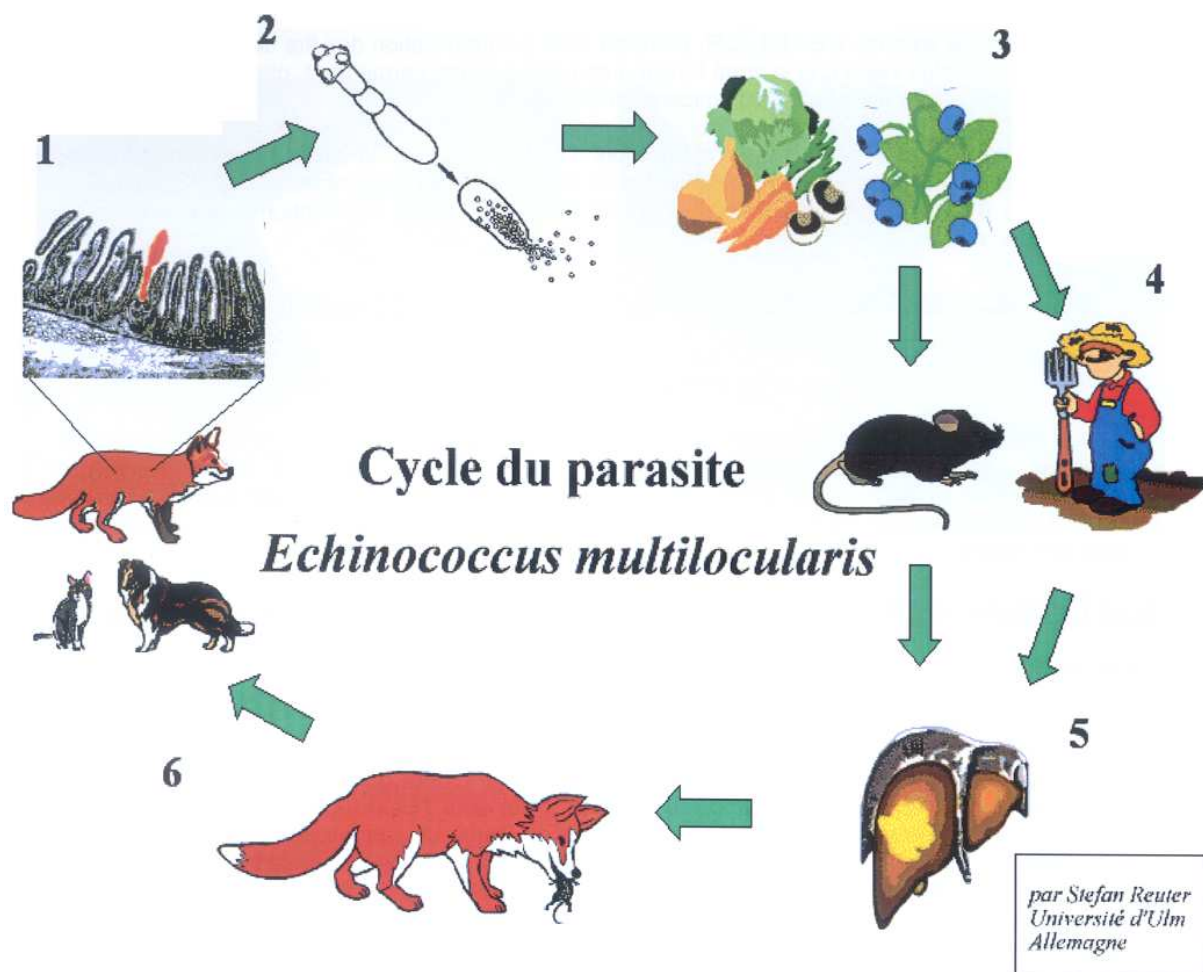
**Service Technique
FDC 21**

QU'EST CE QUE L'ECHINOCOCCOSE ALVEOLAIRE ?

L'**Echinococcose Alvéolaire** est un ténia. Son hôte principal est le renard qui ne semble pas souffrir de sa présence. Le parasite se développe dans son intestin grêle et y pond des millions d'œufs microscopiques excrétés par les excréments du renard.

Les hôtes secondaires sont les rongeurs qui croisent les traces du renard et principalement les campagnols. Ceux-ci sont la proie d'autres renards et propagent ainsi le parasite, mais ils sont aussi les proies de chiens et chats dans de nombreuses zones rurales.

L'homme, hôte secondaire, peut être atteint en consommant des végétaux souillés, ou par contact avec ces animaux. Pendant de longues années, la personne parasitée ne souffre pas de cet hôte, dont les œufs se développent lentement dans son foie. Puis, après 5 à 10 ans, les premiers symptômes apparaissent. Il est trop tard pour la victime, que l'on croit atteinte d'un cancer du foie. Le seul moyen de guérison complète est la chirurgie : on peut enlever la partie parasitée du foie si la maladie a été dépistée à temps. En dernier recours, une greffe du foie est maintenant possible, mais elle exige des moyens financiers et techniques considérables.



Cycle de l'échinococcose alvéolaire.

- 1) Le ténia se trouve dans les villosités de l'estomac de l'hôte principal qu'est le renard.
- 2) Le ver libère des segments ovigères contenant des millions d'œufs microscopiques éjectés dans les fèces.
- 3) Les œufs souillent les végétaux domestiques ou sauvages comme les baies.
- 4) Les rongeurs et les humains consomment ces produits et ingèrent les œufs.
- 5) Les œufs qui ne reconnaissent pas leur hôte principal pour devenir adultes s'installent dans le parenchyme du foie de ces nouveaux hôtes intermédiaires et grossissent lentement.
- 6) Les rongeurs se font manger à leur tour, ils transmettent les parasites à leur prédateur qui devient infesté également et le cycle peut démarrer à nouveau. Parfois les rongeurs sont aussi les proies de chats ou de chiens. Ceux ci deviennent alors des réservoirs d'infestation pour leur maître.

EIDLCR
 DOMAINE DE PIXERECOURT
 BP 43
 54 220 MALZEVILLE
 tel bureau : 03 83 29 07 79 tel portable : 06 07 68 56 64
 site internet : www.eidlcr.net